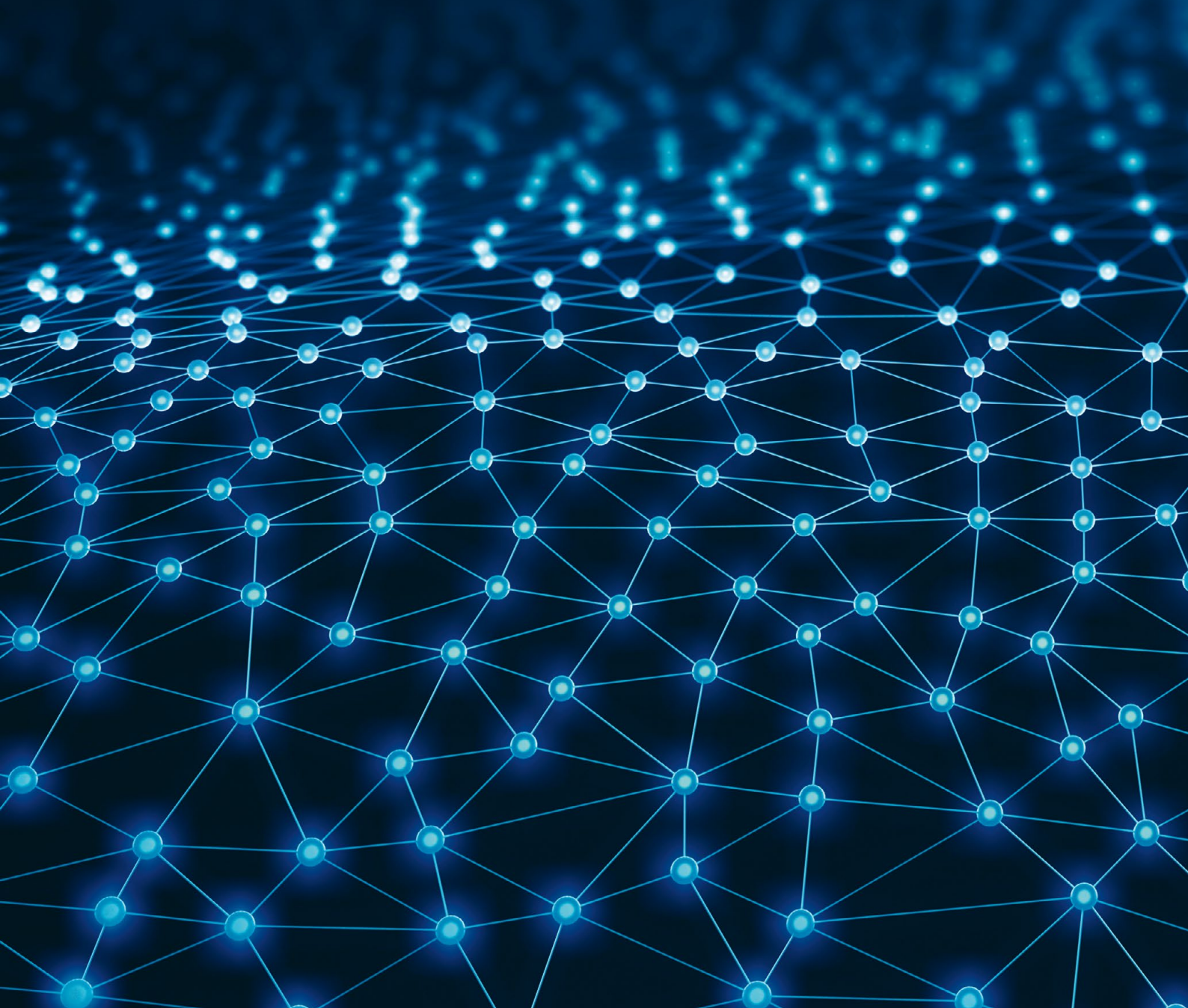


Bayerische M+E Arbeitgeber

bayme  
vbm

# Engagiert für Ihren Erfolg



# Engagiert für Ihren Erfolg

Metall- und Elektroindustrie  
Informations- und Kommunikationstechnologie  
Kontraktlogistik

baymevbm sind die M+E Arbeitgeberverbände in Bayern. Ziel unseres Handelns ist der nachhaltige Erfolg unserer Mitgliedsunternehmen. Mit umfassenden Serviceangeboten unterstützen wir sie beim Erhalt und Ausbau ihrer Wettbewerbsfähigkeit.

Als durchsetzungsstarker Verband vertreten wir ihre gemeinsamen wirtschaftlichen, sozialen und politischen Interessen und gestalten die ökonomischen und gesellschaftlichen Rahmenbedingungen mit.

## Sie haben Fragen?

Gerne stehen Ihnen die Geschäftsführer\*innen und Teams unserer regionalen Geschäftsstellen persönlich telefonisch und per E-Mail zur Verfügung. Die Kontaktdaten finden Sie auf unserem WebPortal.



**Teams vor Ort**  
baymevbm.de/REGION

- 02** Positive Leistungsbilanz
- 04** Starke Gemeinschaft
- 06** Gebündelte Kompetenz
- 14** Services für Start-ups und junge Unternehmen
- 16** Know-how + Networking
- 18** In Ihrem Auftrag
- 20** Aus der Praxis für die Praxis
- 22** Kompetent und vor Ort
- 24** Präsent auf allen Kanälen

# Positive Leistungsbilanz

Passgenau.  
Schnell.  
Effizient.



„Wir finden für jede Herausforderung eine Lösung.“

**Bertram Brossardt**  
Hauptgeschäftsführer bayme vbm



## Kompetente Rechtsberatung + Prozessvertretung vor Gericht

Rund 100 erfahrene Jurist\*innen stehen Ihnen bayernweit zur Verfügung und beraten Sie im Arbeits-, Tarif- sowie Sozialversicherungsrecht. Sie vertreten Ihr Unternehmen auch bei arbeits- und sozialrechtlichen Prozessen bis zum Bundesarbeits- und Bundessozialgericht sowie bei außergerichtlichen Auseinandersetzungen – ohne zusätzliche Honorare!



## Passgenaue Beratung, digitale Tools, Publikationen

Unsere Arbeitsrechtler- und Arbeitswissenschaftler\*innen unterstützen Sie in allen Belangen der Personalarbeit, zum Beispiel beim Recruiting, bei der Entgelt- und Vertragsgestaltung, beim Einsatz Ihrer Beschäftigten im In- und Ausland, bei der Personalentwicklung sowie bei der Beendigung von Arbeitsverhältnissen und Umstrukturierungen. Außerdem profitieren Sie von unseren regionalen Netzwerktreffen für Personaler\*innen mit aktuellen Informationen zu Personalarbeitsthemen und können sich dort mit anderen M+E Unternehmen austauschen.



## Passgenaue Beratung, digitale Tools, Publikationen

Von der Arbeitsorganisation bis zur Transformation: Wir unterstützen Sie in Ihrer täglichen Arbeit mit Beratungsangeboten, fundierten QuickChecks, Leitfäden und Informationen, Vorlagen, Mustern, OnlineKonfiguratoren sowie fachlicher Weiterbildung. Zugang erhalten Sie über unsere thematischen ServiceCenter. Selbstverständlich stehen Ihnen unsere Expert\*innen auch in Ihrer Geschäftsstelle und vor Ort zur Verfügung.



## Über 300 Kongresse + Veranstaltungen in ganz Bayern

Informieren Sie sich zu aktuellen Themen und Herausforderungen, diskutieren Sie mit profilierten Expert\*innen und tauschen Sie sich mit anderen Mitgliedern aus: Das ermöglichen unsere (über-)regionalen thematischen Kongresse mit hochkarätigen Gästen, die regelmäßig stattfindenden regionalen Fachkreise sowie die Sitzungen des Personal- und Bildungsausschusses. Bei bayme vbm sind Sie Mitglied in einem herausragenden Branchennetzwerk und profitieren von vielfältigen Plattformen zum Erfahrungsaustausch.



## Umfangreiche Weiterbildungsangebote + InhouseTrainings

Ob neue Gesetze, aktuelles Arbeitsrecht, Entsendungen und Dienstreisen ins Ausland oder ergonomische Arbeitsplatzsysteme – mit Know-how-Veranstaltungen, Workshops und Trainings zu aktuellen praxisrelevanten Inhalten sowie 45 themenspezifischen InhouseTrainings in Ihrem Unternehmen bleiben Sie und Ihre Beschäftigten up to date und bauen Ihre Kompetenzen weiter aus.



## Schnelle + kompetente Unterstützung in ganz Bayern

**Augsburg Schwaben | Coburg Oberfranken | München Oberbayern | Nürnberg Mittelfranken | Passau Niederbayern | Regensburg Oberpfalz | Würzburg Unterfranken**

Mit unseren regionalen Geschäftsstellen sind wir immer in Ihrer Nähe und kommen bei Bedarf auch zu Ihnen in den Betrieb. Gerne stehen Ihnen unsere regionalen Geschäftsführer\*innen zur Verfügung, wenn Sie Fragen zu den Verbänden bzw. zu Ihrer Mitgliedschaft haben.



## Aktive Mitwirkung in Gremien + Ausschüssen

Als Mitglied können Sie sich kontinuierlich in die Verbandsarbeit mit einbringen. In den Gremien und Ausschüssen von bayme vbm und der vbw werden alle grundlegenden Entscheidungen von Vertreter\*innen der einzelnen Wirtschaftsgruppen getroffen. Dabei nehmen unsere Mitglieder Entscheidungs-, Informations- und Beratungsaufgaben wahr.



## Alle Leistungen inklusive – keine weiteren Zusatzkosten

In unserem fairen Mitgliedsbeitrag sind alle Leistungen ohne weitere Zusatzkosten komplett enthalten. Er beträgt 0,5 Promille der berufsgenossenschaftlichen Bruttoarbeitsentgeltsomme des Vorjahres. Der Mindestbeitrag beträgt nur 800 Euro pro Jahr. Generell können Sie mit einer Vorlaufzeit von sechs Monaten zum 30. Juni oder 31. Dezember eines Jahres kündigen.

# Starke Gemeinschaft

Durchsetzungsstark.  
Demokratisch.  
Vernetzt.

Mitgliedsbetriebe

3.458

Jan. 2024

2.285  
2012

Beschäftigte

809.721

Jan. 2024

615.968  
2012

Branchen

- Metallindustrie
- Elektroindustrie
- Informationstechnologie
- Kommunikationstechnologie
- Kontraktlogistik

Auszubildende, Jan. 2024

31.838

Umsatz, 2023

353 Mrd. €

## Gemeinsam sind wir bayme vbm, die bayerischen M+E Arbeitgeber.

**bayme**  
Bayerischer Unternehmensverband  
Metall und Elektro e.V.

### Verband ohne Tarifbindung

bayme stellt unterstützende Services zum Auf- und Ausbau der Wettbewerbsfähigkeit seiner Mitglieder mit Firmensitz oder einer Niederlassung in Bayern zur Verfügung. Er vertritt deren gemeinsame gesamtwirtschaftliche, soziale und politische Interessen. An die bayme Mitgliedschaft ist keine Tarifbindung gekoppelt.

**vbm**  
Verband der Bayerischen Metall-  
und Elektro-Industrie e.V.

### Verband mit Tarifbindung

Zentrale Aufgabe des vbm ist die Gestaltung und Verhandlung von Tarifverträgen mit den Gewerkschaften für zukunftsfähige und betriebswirtschaftlich sinnvolle Arbeitsbedingungen. vbm Mitgliedsbetriebe sind automatisch auch Mitglieder bei bayme und können alle angebotenen Services nutzen.

### Unser Netzwerk

Wir sind Mitglied bei der vbw – Vereinigung der Bayerischen Wirtschaft e.V. und bei Gesamtmetall, dem deutschen Dachverband der M+E Arbeitgeber. Die vbw vertritt die Interessen von über 200 Arbeitgeber- und Wirtschaftsverbänden sowie Fördermitgliedern. Mit rund 4,8 Millionen Menschen arbeiten bei ihnen fast 90 Prozent aller sozialversicherungspflichtigen Beschäftigten in Bayern. Über die vbw bringen wir die gemeinsamen Positionen und Forderungen unserer Mitglieder ein und haben direkte Verbindungen zu anderen bayerischen Unternehmensverbänden sowie auf Bundesebene zum Bundesverband der Deutschen Industrie (BDI), zur Bundesvereinigung der Deutschen Arbeitgeberverbände (BDA) und zu weiteren Verbänden.

- Gesamtmetall
- vbw – Vereinigung der Bayerischen Wirtschaft
- BDI – Bundesverband der Deutschen Industrie
- BDA – Bundesvereinigung der Deutschen Arbeitgeberverbände
- BusinessEurope – Dachorganisation der europäischen Arbeitgeber
- DAFG – Deutsch-Arabisches Freundschaftsgesellschaft

### Denken – steuern – umsetzen

#### Think Tanks

- Aktionsrat Bildung
- RHI – Roman Herzog Institut
- ZAAR – Zentrum für Arbeitsbeziehungen und Arbeitsrecht
- IW – Institut der deutschen Wirtschaft Köln

#### Umsetzungspartner

- ibw – Informationszentrale der Bayerischen Wirtschaft
- mbw – Medienberatung der Wirtschaft
- bbw-Gruppe – Bildungswerk der Bayerischen Wirtschaft
- vbw Projektgesellschaft
- KME – Kompetenzzentrum Mittelstand

# Gebündelte Kompetenz

Passgenau.  
Praxisgerecht.  
Aktuell.

Mit unserem Know-how, unserer langjährigen Erfahrung und passgenauen Serviceangeboten unterstützen wir Sie bei Ihrer täglichen Arbeit und finden für jede Herausforderung eine Lösung. Zentrale Anlaufstellen sind die ServiceCenter und regionalen Geschäftsstellen.

## Praxisrelevante Services

Als langjähriger Partner kennen wir wie keine andere Organisation die Anforderungen unserer Mitglieder. Unsere Teams in der Zentrale und den bayerischen Regionen halten einen engen Kontakt mit den Mitgliedsbetrieben vor Ort, beobachten Trends und reagieren schnell auf neue Entwicklungen und wirtschaftliche Sondersituationen. So aktualisieren und erweitern wir kontinuierlich unser Leistungsangebot.

Unser Portfolio umfasst praxisrelevante Services sowie Initiativen und Projekte. Mit diesen Aktivitäten und der Unterstützung vor Ort durch die regionalen Geschäftsstellen stehen wir Ihnen bei aktuellen Herausforderungen und beim kontinuierlichen Erhalt und Ausbau Ihrer Wettbewerbsfähigkeit mit Rat und Tat zur Seite.

## Beratung

Arbeits-, Tarif- und Sozialversicherungsrecht | Prozessvertretung | Personalarbeit | Entgelt-/Vertragsgestaltung | Entsendung ins Ausland | Arbeitswissenschaft | Tarif | Ausbildung + PE | Transformation | Nachhaltigkeit | u. v. m.

## Know-how + Informationen

Kongresse | Trainings | Workshops | InhouseTrainings | Publikationen | Leitfäden | Statistiken + Kennzahlen | Schriftenreihe InfoRecht | Newsletter | Forschungsprojekte |

## Digitale Tools

Datenbanken | QuickChecks | Webinare | Vorlagen | Muster | Konfiguratoren |

## Networking

Kongresse | Messen | Kreise | Mitgliederversammlungen | Gremien | Firmen + Produkte

 **ServiceCenter**  
baymevbm.de/SCALL

	Arbeits- organisation		International		Recht
	Ausbildung + Personal- entwicklung		Nach- haltigkeit		Statistik
	Finanzierung		Netzwerk		Tarif
	Forschung + Entwicklung		Personal		Trans- formation



### Arbeit organisieren

Unsere erfahrenen Arbeitswissenschaftler\*innen unterstützen Sie bei der Arbeitszeit- und Arbeitsplatzgestaltung und allen Fragen zu Arbeitssicherheit und Arbeitsschutz.

- New Work / Hybride Arbeit
- Arbeitszeitgestaltung
- Ergonomie
- Arbeitssicherheit/-schutz
- Prozessgestaltung



**SC Arbeitsorganisation**  
baymevbm.de/SCARB



### Nachwuchs ausbilden + Personal entwickeln

Speziell für Ausbildungsverantwortliche und Personalentwickler\*innen: Wir unterstützen Sie in Ihrer täglichen Arbeit mit vielfältigen Know-how- und Weiterbildungsangeboten sowie Informationen, digitalen Tools und Vorlagen.

- Ausbildung
- Personalentwicklung



**SC Ausbildung + Personalentwicklung**  
baymevbm.de/SCAUP



### Finanzierung sicherstellen

Wir unterstützen Sie bei der Versorgung mit ausreichender Liquidität. Im ServiceCenter erhalten Sie Informationen und Hilfestellungen für das Erschließen von Finanzierungsquellen und für den Zugang zu Fördermitteln.

- Fremdkapital
- Fördermittel
- Beteiligungen



**SC Finanzierung**  
baymevbm.de/SCFNZ



### Innovationen

Wir führen für Sie unternehmensübergreifende Forschungsprojekte durch und unterstützen Sie bei der Gestaltung von F+E Verträgen sowie beim Zugang zu Hochschulen, Forschungsinstitutionen und Patenten.

- F+E Verträge
- Zugang zur Forschung
- Forschungsprojekte
- Patente



**SC Forschung + Entwicklung**  
baymevbm.de/SCFUE

## Gemeinschaftliche Forschung

Wir unterstützen Sie mit kostenfreien, gemeinschaftlichen Forschungsprojekten der KME – Kompetenzzentrum Mittelstand GmbH rund um die gesamte M+E Wertschöpfungskette.

### Wir stärken Ihre Innovationskraft

Die Durchführung von Forschungsaufträgen bindet erhebliche finanzielle und personelle Ressourcen und benötigt ein entsprechendes Netzwerk. Die gemeinsam von baymevbm und der TUM International GmbH initiierte KME – Kompetenzzentrum Mittelstand GmbH verfügt über eigene Kapazitäten und das erforderliche Budget, um unternehmensübergreifende Forschungsbedarfe von baymevbm Mitgliedsbetrieben zu evaluieren und Forschungsprojekte durchzuführen.

Die KME kooperiert mit renommierten Forschungsinstitutionen und Hochschulen. Aus diesem Netzwerk werden die jeweils geeigneten Partner\*innen zur Durchführung der Forschungsaufträge rekrutiert. Die Ergebnisse stehen nach Projektabschluss allen Mitgliedern zur Verfügung. Beim Zugang zu Forschungseinrichtungen und Hochschulen unterstützt Sie Ihre regionale Geschäftsstelle.

### Starkes Serviceangebot

- Bedarfsgerechte Forschung für Ihr Unternehmen
- Kein eigenes Budget erforderlich
- Geringer organisatorischer Aufwand
- Informationen zu aktuellen Trends und Entwicklungen in Technik, Digitalisierung und Betriebswirtschaft
- Fachlicher Austausch in Arbeitskreisen und Workshops
- F+E Tagungen und Kongresse

### Aktuelle/geplante Forschungsvorhaben

- Technologiestrategie
- Vorfeldmarketing
- Produktion
- Logistik/Beschaffung
- Qualitätssicherung
- Prozessoptimierung
- Unternehmensfinanzierung

### Melden Sie uns Ihren Forschungsbedarf

Wenn Sie einen konkreten Forschungsbedarf haben, bereits abgeschlossene Forschungsberichte nutzen oder mehr zur Arbeitsweise der KME erfahren möchten, dann finden Sie hier die Kontaktdaten sowie weitere Infos.



**Forschung für den Mittelstand**  
baymevbm.de/KMEFE



**Im Ausland aktiv**

Von der Erschließung von Auslandsmärkten über aktuelle Regelungen bei Export und Zoll bis hin zum internationalen Einsatz Ihrer Mitarbeitenden und der Beschäftigung weltweit – hier finden Sie aktuelle Informationen, unsere Schriftenreihe zum Arbeitsrecht im Ausland sowie Vorlagen und Muster.

- Märkte erschließen
- Export + Zoll
- Beschäftigung weltweit
- Internationaler MA-Einsatz



**SC International**  
baymevbm.de/SCINT



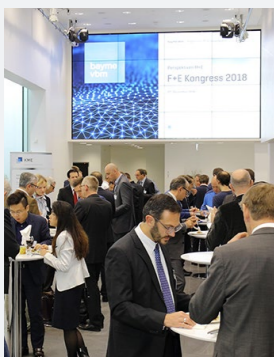
**Wettbewerbsfaktor Nachhaltigkeit**

Die Nachhaltigkeit von Unternehmen, die Versorgung mit Energie und Rohstoffen, Sustainable Finance sowie Klima sind essenziell für den Erfolg von Unternehmen. Hier erhalten Sie einen kompakten Überblick und haben Zugang zu unserem breiten Serviceangebot.

- Unternehmensführung
- Energie
- Klima
- Rohstoffe



**SC Nachhaltigkeit**  
baymevbm.de/SCNAC



**Netzwerk auf- und ausbauen**

Den Erfahrungs- und Meinungs austausch mit der Diskussion aktueller Themen ermöglichen die regelmäßig stattfindenden regionalen Kreise sowie Kongresse mit hochkarätigen Gästen. Nutzen Sie unser Branchennetzwerk mit über 3.400 Mitgliedsbetrieben aus der M+E Industrie und der IT.

- Firmen + Produkte
- Automotive. Made in Bavaria
- Services für Start-ups
- Veranstaltungen



**SC Netzwerk**  
baymevbm.de/SCNET



**Vom Recruiting bis zur Entgelt- und Vertragsgestaltung**

Wir unterstützen Ihre Personalabteilung mit Expert\*innen im Arbeits- und Sozialversicherungsrecht sowie der Arbeitswissenschaft und mit einem umfassenden Netzwerk von externen Spezialist\*innen in vielen Belangen der Personalarbeit.

- HR organisieren
- Recruiting
- Entgelt + Leistungen
- Kündigung
- Arbeitnehmergesundheit
- Arbeitnehmerkommunikation
- PersonalPortal



**SC Personal**  
baymevbm.de/SCPER

**Digitale Tools**

Rund 100 Tools und Vorlagen erleichtern Ihnen die tägliche Arbeit. Sie stehen Ihnen online in den ServiceCentern und gebündelt unter Tools + Vorlagen zur Verfügung.



**Tools + Vorlagen**  
baymevbm.de/TOOLS

**QuickChecks**

Eine Besonderheit sind unsere QuickChecks, die wir in Kooperation mit renommierten Hochschulen und externen Partnern entwickeln. Bei komplexen Themen ermöglichen diese eine schnelle, fundierte Selbsteinschätzung und unterstützen Sie bei strategischen Entscheidungen. Nach Erfassung der erforderlichen Angaben erhalten Sie in der Regel sofort eine erste Auswertung mit Handlungsempfehlungen on screen und als PDF zum Download. Bei ausgewählten QuickChecks stehen Ihnen im Anschluss Expert\*innen für ein vertiefendes Beratungsgespräch bzw. einen Workshop zur Verfügung.

- QC Auslandsentsendung
- QC Ausbildungsmarketing
- QC Datenschutz
- QC Digitale Arbeit
- QC Energie + Klima
- QC Fördermittel
- QC Kommunikation
- QC Künstliche Intelligenz
- QC KI Recht
- QC Nachhaltige Unternehmensführung
- QC Nachhaltige Lieferketten
- QC Nachhaltige Produktivität
- QC NewWork Bürokonzepte
- QC NewWork Excellence

**Tools + Konfiguratoren**

Unsere OnlineKonfiguratoren, RechenTools, Tests sowie Planungs- und Prognosetools werden kontinuierlich aktualisiert und befinden sich immer auf dem aktuellsten Stand. Hier einige Beispiele:

- Agile Methoden
- ArbeitsvertragsKonfigurator
- ArbeitszeugnisKonfigurator
- Berufseignungstest für M+E Ausbildungsberufe
- Betriebsvereinbarungskonfigurator
- BeurteilungsbogenKonfigurator
- Dashboard Konjunktur
- Eingruppierungsassisstent
- EntgeltTarifRechner
- Leistungsbeurteilungsbogen
- Monitoring Lieferengpässe
- OnlineLexikon Lohnbüro
- RechenTool Mindestlohn
- Verdienststatistik M+E Industrie Bayern

**Ausgewählte Datenbanken**

- Ausbildungsplatzbörse
- Beschäftigungsbedingungen international
- Firmen+Produkte
- KME Forschungsberichte
- RechtsprechungsDatenbank
- RegionalDatenbank
- Tarifrechtsprechung
- Tarifverträge
- VerbundDatenbank

**Vorlagen, Muster, Checklisten**

Unsere digitalen Vorlagen, anschaulichen Muster und fundierten Checklisten unterstützen Sie in vielen Bereichen bei der täglichen Arbeit und sparen Zeit.



### Rechtssicher handeln

Das deutsche Arbeitsrecht ist kompliziert und undurchsichtig. Statt Hürden für den Arbeitsmarkt abzubauen, werden fortlaufend neue Regulierungen geschaffen und immer mehr Anforderungen an die Personalarbeit gestellt. Wir verschaffen Ihnen einen Überblick über alle Neuerungen und stehen Ihnen mit Rat und Tat zur Seite.

- Arbeitsverhältnis
- Wirtschaftspraxis
- Drittpersonaleinsatz
- Prozessvertretung
- Mitbestimmung
- EU-Recht
- Sozialversicherungsrecht
- Datenschutz/IT-Sicherheit



**SC Recht**  
baymevbm.de/SCREC



### Aktuelle Zahlen + Umfragen

Hier erhalten Sie eine kompakte Übersicht über relevante Wirtschaftsdaten im In- und Ausland. Mit unseren Studien, Gutachten, Umfragen und Benchmarks verfügen Sie über wertvolle Informationen zur Vorbereitung Ihrer unternehmerischen Entscheidungen.

- Verdienst + Arbeitskosten
- Konjunktur + Arbeitsmarkt
- M+E Bayern



**SC Statistik**  
baymevbm.de/SCSTA



### Arbeitsbedingungen gestalten

Wir unterstützen Sie bei der Anwendung, Auslegung und Durchsetzung kollektiver Arbeitsbedingungen in Ihrem Unternehmen auf Basis von Tarifverträgen oder im Rahmen von betriebsspezifischen Regelungen. Für Betriebe ohne Tarifbindung erarbeiten wir passgenaue Arbeitsbedingungen.

- M+E Tarifpolitik + Tarifrunden
- M+E OT-Services (ohne Tarif)
- M+E Flächentarifverträge
- TV Kontraktlogistik
- M+E Ergänzungstarifverträge
- TV IT-Dienstleistungen



**SC Tarif**  
baymevbm.de/SCTAR



### Business weiterentwickeln

Die laufende Transformation stellt Unternehmen vor enorme Herausforderungen. Wir unterstützen Sie dabei, die Transformation zu managen, die Chancen der Digitalisierung zu nutzen und stehen Ihnen mit Rat und Tat zur Seite, wenn Sie Ihr Unternehmen restrukturieren.

- Transformation managen
- Unternehmen restrukturieren
- Digitalisierung



**SC Transformation**  
baymevbm.de/SCTRA

## Arbeits- und Fachkräftesicherung

Mit einer eigenen Taskforce, Plattformen und Services unterstützen wir Sie dabei, dem Arbeits- und Fachkräftemangel aktiv zu begegnen.

### Taskforce FKS+

Bereits 2018 hat die vbw – Vereinigung der Bayerischen Wirtschaft e. V. zusammen mit der Bayerischen Staatsregierung die Initiative Fachkräftesicherung FKS+ gestartet, um zusätzliche Fachkräfte für die bayerische Wirtschaft zu aktivieren. Auf dem FKS+ Portal finden Sie wertvolle Informationen sowie Modellprojekte. Außerdem können Sie mit der Taskforce FKS+ Kontakt aufnehmen, die bayernweit Unternehmen in allen Belangen der Arbeits- und Fachkräftesicherung kostenfrei berät und tatkräftig unterstützt.



**Taskforce FKS+**  
fks-plus.de

### M+E JobPortal

Unseren Mitgliedsbetrieben steht exklusiv ein eigenes JobPortal zur Verfügung, auf dem sie Stellenanzeigen kostenfrei veröffentlichen oder direkt im BewerberPool nach motivierten Arbeits- und Fachkräften mit M+E Erfahrung suchen können.

ControlCenter + InfoService | Automatisches Matching | Eigene Recherche | Umfassende Suchkriterien | Optional für mehrere Standorte



**M+E JobPortal**  
career-me.de/unternehmen





# Services für Start-ups und junge Unternehmen



Diese Angebote gelten für Unternehmen, die jünger als fünf Jahre sind. Sie profitieren von passgenauen Services und können ihr berufliches Netzwerk produktiv erweitern. Ausführliche Infos erhalten Sie auf einer eigenen Microsite.



Microsite  
startups.baymevbm.de

## Zugang zu Finanzierung

Wir begleiten Sie bei der Finanzierung sowie beim Führen von Bankengesprächen und unterstützen Sie mit Fördermittelberatung und -vermittlung – QuickCheck inklusive.

## Bekanntheit steigern

Werden Sie Keynote Speaker auf einer unserer Veranstaltungen und präsentieren Sie Ihr Start-up / junges Unternehmen kostenfrei auf Messen und in unseren Datenbanken.

## Personal managen

Wir beraten Sie im Arbeits- und Sozialversicherungsrecht, vertreten Sie bei Bedarf kostenfrei vor dem Arbeitsgericht und bieten Ihnen OnlineTools sowie Fortbildungsangebote.

## Forschung + Innovation

Mit uns haben Sie einen direkten Draht zum Forschungs- und Innovationsbedarf der bayerischen M+E Industrie sowie zu Hochschulen und Forschungsinstitutionen in Bayern.

## Specials + Sonderkonditionen

Sie bekommen Rabatte bei der Anmietung von Meeting- und Veranstaltungsräumen, haben Zugang zur Max5 Lounge, erhalten 2.500 Euro Weiterbildungsguthaben u. v. m.

## All inclusive – Mitgliedschaft ab 800 Euro pro Jahr

Mit Beginn Ihrer Mitgliedschaft stehen Ihnen als Start-up bzw. jungem Unternehmen selbstverständlich alle bayme vbm Leistungen mit kompetenter Beratung, aktuellen Informationen und Publikationen, Kongressen sowie Know-how- und Weiterbildungsveranstaltungen zur Verfügung. Außerdem steht Ihnen das Team Ihrer regionalen Geschäftsstelle mit Rat und Tat zur Seite und kommt auf Wunsch auch direkt zu Ihnen ins Unternehmen. Generell können Sie mit einer Vorlaufzeit von sechs Monaten zum 30. Juni oder 31. Dezember eines Jahres kündigen.

# Know-how + Networking

Kongresse.  
Weiterbildung.  
Netzwerk.

Mit unseren Veranstaltungen bleiben Sie und Ihre Mitarbeitenden am Puls der Zeit – live vor Ort und digital. Sie profitieren von Informationen zu relevanten Trends und Themen, können diese in Workshops vertiefen, in Weiterbildungsangeboten trainieren und Ihr Netzwerk erweitern.



Termine  
[baymevbm.de/VAALL](http://baymevbm.de/VAALL)



**300+**  
Kongresse und Kreise pro Jahr

Einen intensiven Erfahrungs- und Meinungsaustausch mit der Diskussion aktueller Themen ermöglichen unsere (über-)regionalen Kongresse mit hochkarätigen Gästen. In den regionalen Kreisen, jeweils speziell für Verantwortliche der Themen Personal, Ausbildung, F+E, IT, Energie, Klima und Umwelt sowie Betriebsleitung, ist der fachliche Austausch regelmäßig und mehrfach im Jahr möglich. Bei uns sind Sie Mitglied in einem herausragenden Branchennetzwerk und profitieren von vielfältigen Plattformen zum Erfahrungsaustausch.

## Veranstaltungen der vbw

Als Mitglied bei bayme vbm sind Sie auch herzlich zu den Kongressen der vbw eingeladen. Sie profitieren vom Austausch und der Vernetzung mit hochkarätigen nationalen und internationalen Repräsentant\*innen aus Wirtschaft, Politik, Wissenschaft, Gesellschaft und Medien. Mit diesen Veranstaltungen geben wir Impulse, besetzen Themen und fördern den politischen Dialog in Brüssel, Berlin und regional in ganz Bayern.

## Einfache Anmeldung

Einen Überblick über alle Termine erhalten Sie online in unserer Terminiendatenbank und in Ihrem monatlich erscheinenden digitalen Terminheft, das Sie per E-Mail erhalten. In diesem finden Sie alle Termine in Ihrer Region inklusive der bayernweiten Angebote. Ganz gleich, ob Datenbank oder Terminheft, mit einem Klick können Sie sich direkt für eine Veranstaltung anmelden und den Termin in Ihren Kalender exportieren.



**1.000+**  
InhouseTrainings pro Jahr

Mit den InhouseTrainings können Sie Ihre Beschäftigten in Ihrem Betrieb schulen, Know-how aufbauen oder auffrischen. Alle Angebote sind auf die Anforderungen der bayerischen M+E Industrie abgestimmt und tragen das Gütesiegel „Qualifiziert in Bayern“. Aktuell bieten wir rund 45 kostenfreie Trainings zu den Themenfeldern Arbeitswissenschaft und Arbeitssicherheit, Ausbildung und Personalentwicklung, Personal, Recht und Tarif an. Hier die wichtigsten Vorteile im Überblick:

- Flexible, individuelle Termingestaltung
- Optionale Anpassungen an Ihre Anforderungen
- Keine externen Teilnehmenden (Vertraulichkeit)
- Keine Fahrzeiten, keine Reisekosten



InhouseTrainings  
[baymevbm.de/IHTALL](http://baymevbm.de/IHTALL)



**240+**  
Trainings, Workshops und Webinare

Ob neue Gesetze, aktuelles Arbeitsrecht, Entsendungen und Dienstreisen ins Ausland, Entgeltabrechnung, ergonomische Arbeitsplatzsysteme – mit unseren Workshops, Trainings und Know-how-Veranstaltungen zu aktuellen Themen und Entwicklungen bleiben Sie und Ihre Beschäftigten up-to-date und bauen ihre Kompetenzen weiter aus. Ausgewählte Webinare stehen auch nach dem Termin als Aufzeichnung im Mitgliederbereich unseres WebPortals zur Verfügung.

Mit dem digitalen Erfahrungsaustausch haben Sie bei einigen Angeboten die Möglichkeit, Ihre Erkenntnisse und Erfahrungen bei der Umsetzung der Lerninhalte in der betrieblichen Praxis mit anderen Teilnehmenden und Referent\*innen zu teilen bzw. zu diskutieren.

# In Ihrem Auftrag

bayme vbm Hauptgeschäftsführer  
Bertram Brossardt im Gespräch



## Herr Brossardt, warum lohnt es sich, Mitglied bei bayme vbm zu sein?

Wir sind ein starker Partner unserer Mitglieder und finden für jede Herausforderung eine Lösung – zum Beispiel bei der täglichen Personalarbeit und bei Rechtsfragen, aber auch bei komplexen Themen wie der Transformation, der Nachhaltigkeit und bei kurzfristig auftretenden Problemen. Da denke ich beispielsweise an den Russland-Ukraine-Krieg mit seinen massiven Auswirkungen. Hier haben wir sehr schnell reagiert und unsere Mitglieder mit voller Kraft begleitet.

Eine zentrale Stärke sind unsere umfassenden Services und die Erfahrung von rund 100 Jurist\*innen, die unsere Mitglieder in allen Fragen des Arbeits-, Tarif- und Sozialversicherungsrechts beraten. Auf Wunsch vertreten wir Mitgliedsbetriebe auch bei arbeitsrechtlichen Prozessen bis zum Bundesarbeitsgericht sowie bei außergerichtlichen Auseinandersetzungen – ganz ohne zusätzliche Honorare!

Für den betrieblichen Alltag stehen unseren Mitgliedern neben den regionalen Teams viele thematische ServiceCenter zur Verfügung. Hier finden sie aktuelle Informationen zu unternehmensrelevanten Themen und können auf digitale Vorlagen und Tools, wie QuickChecks, Datenbanken und OnlineKonfiguratoren, direkt zugreifen. Hinzu kommt ein breites Know-how- und Weiterbildungsangebot, das auf die Anforderungen der M+E Industrie ausgerichtet ist und jährlich von rund 10.000 Mitarbeitern unserer Mitgliedsbetriebe kostenfrei genutzt wird.

## Warum sind bayme vbm das Netzwerk der M+E Industrie?

Mit über 3.400 Mitgliedsbetrieben und über 800.000 Beschäftigten sind die meisten M+E Betriebe in Bayern bei uns Mitglied. Hinzu kommen noch Unternehmen der IT- und Telekommunikationsbranche. Auf unseren Kongressen und Veranstaltungen in ganz Bayern sowie in den regionalen fachlichen Arbeitskreisen treffen sich die Mitglieder, lernen sich kennen und tauschen sich direkt miteinander aus. Gleichzeitig sind unsere Mitglieder Teil einer starken Wertegemeinschaft mit gemeinsamen Ideen, gemeinsamen Herausforderungen und einem gemeinsamen Wertekanon.

„Wir stellen hohe Ansprüche an uns und unsere Dienstleistungen. Nur so können wir Ihren Anforderungen gerecht werden und für jede Herausforderung eine Lösung finden. Meine Mitarbeitenden und ich setzen uns mit aller Kraft für die M+E Industrie in Bayern und für Ihr Unternehmen ein. Jeden Tag, rund um die Uhr. Dafür stehe ich.“

## Sind die Verbände auch für junge Unternehmen bzw. Start-ups interessant?

Das kann ich mit einem ganz klaren „Ja!“ beantworten. Wir haben ein Leistungspaket entwickelt, das genau auf die Bedürfnisse von Start-ups und jungen Unternehmen eingeht, und das zu besonders attraktiven Konditionen. Und sie profitieren von vielen Möglichkeiten, sich in unserem Unternehmensnetzwerk zu präsentieren und Kontakte aufzubauen.

## Bei welchen aktuellen Themen und Herausforderungen unterstützen bayme vbm Unternehmen ganz konkret?

Neben nicht planbaren Herausforderungen, die zum Beispiel der Russland-Ukraine-Krieg oder die Coronapandemie mit sich gebracht haben, sind vor allem die digitale Transformation, die Dekarbonisierung, die Nachhaltigkeit und der Fachkräftemangel zu nennen. Diese Themen finden nicht nur gleichzeitig statt, sondern interagieren miteinander. Deshalb betrachten wir diese nicht isoliert voneinander, sondern stellen Aufgabenstellungen und Herausforderungen des betrieblichen Alltags unserer Mitglieder in den Mittelpunkt unserer Überlegungen.

Nehmen Sie zum Beispiel das Thema Arbeits- und Fachkräfte: Es macht keinen Sinn, nur kurzfristig „irgendwie“ Personal zu finden. Wir rollen das Thema ganzheitlich und strategisch auf. Deshalb beginnen wir zum Beispiel bereits beim Nachwuchs in den Schulen: Wir begeistern mit vielen Projekten für Technik und M+E Berufe und engagieren uns intensiv in der Berufsorientierung. Ein weiterer exemplarischer Bereich ist die Erschließung bisher ungenutzter Arbeitskraftpotenziale: Das beginnt mit der Erwerbsbeteiligung von Frauen über die Vermittlung von Arbeits- und Fachkräften bis hin zur Unterstützung bei der Anwerbung und Beschäftigung von Menschen aus Drittländern.

## Was macht die Metall- und Elektroindustrie in Bayern und die Arbeitgeberverbände so erfolgreich?

Der Erfolg ist das Ergebnis von vielen unternehmerischen Erfolgsgeschichten unserer Mitglieder. Wir kennen viele davon, und oft auch die Menschen persönlich, die sie möglich gemacht haben. Unser Auftrag ist es, daran mitzuwirken, dass diese Erfolgsgeschichten weitergeschrieben werden können.

Als gestaltungsstarker Arbeitgeberverband und kompetenter Servicepartner entlang der gesamten Wertschöpfungskette haben wir auch einen hohen Anspruch an uns selbst: Wir investieren Know-how und Kraft in die Entwicklung neuer Services und digitalisierter Prozesse im Verband. Wir verändern uns jeden Tag und entwickeln uns weiter. Das sind wir uns und unseren Mitgliedern schuldig.

Oder werfen Sie einen Blick auf die Nachhaltigkeit: Hier müssen wir dafür sorgen, dass von der Politik realistische und für Unternehmen passende Rahmenbedingungen geschaffen werden, um die gesetzten Ziele zu erreichen. Damit meine ich übrigens nicht nur die Ziele, die wir uns in Bayern, Deutschland, der EU und weltweit gegeben haben. Ich meine auch die Ziele, die Unternehmen sich selbst setzen. Regulierungs- und Bürokratiewahn sowie eine schwindende Technologieoffenheit behindern Unternehmen.

Andererseits ist die ökonomische, ökologische und soziale Nachhaltigkeit eng mit der digitalen Transformation verzahnt. Hier unterstützen wir zum Beispiel den Mittelstand mit Forschungsprojekten, die vom KME – Kompetenzzentrum Mittelstand kostenfrei und unternehmensübergreifend durchgeführt werden.

In den ServiceCentern zu Transformation und Nachhaltigkeit gibt es zu vielen Themen, wie Smart Factory, Künstliche Intelligenz und nachhaltige Unternehmensführung, ein breites Serviceangebot: Dazu zählen Beratungsangebote, digitale QuickChecks mit Handlungsempfehlungen, Veranstaltungen und Weiterbildungsangebote für die tägliche Praxis, die wir permanent weiter ausbauen.

# Aus der Praxis für die Praxis

## Das Präsidium



**Wolfram Hatz**  
Präsident

Vorsitzender des Beirats und Gesellschafter  
Motorenfabrik Hatz GmbH & Co. KG  
Ruhstorf



**Ingrid Hunger**

Geschäftsführerin  
Hunger Maschinen GmbH  
Würzburg



**Andreas F. Karl**

Geschäftsführer  
Andreas Karl GmbH & Co. KG  
Fahrenzhausen



**Angelique Renkhoff-Mücke** \*\*

Vorstandsvorsitzende  
WAREMA Renkhoff SE  
Marktheidenfeld

Hinter bayme vbm stecken viele kluge Köpfe, die ihre Erfahrungen und Stärken gebündelt haben. Gemeinsam stellen sie die Weichen für mehr Wettbewerbsfähigkeit – für Ihr Unternehmen und für die gesamte Metall- und Elektroindustrie in Bayern.

## Die Mitglieder des Vorstands

\* nur bayme  
\*\* nur vbm

<b>Jens Böhlke</b>	Mitglied des Vorstandes und Personalvorstand, Diehl Stiftung & Co. KG
<b>Alexandra Bornemann</b>	Standortleiterin, Continental Automotive Technologies GmbH
<b>Dr. Lea Corzilius</b>	Personalvorständin und Arbeitsdirektorin, ZF Friedrichshafen AG
<b>Dietmar Czaia</b>	General Manager, GKN Aerospace Deutschland GmbH
<b>Dr. Udo Dingreiter</b>	Geschäftsführer, R. Scheuchl GmbH *
<b>Gernot Egretzberger</b>	Geschäftsführer, J. N. Eberle & Cie. GmbH Kaltwalzwerk u. Sägenfabrik
<b>Dr. Astrid Fontaine</b>	Personalvorständin und Arbeitsdirektorin, Schaeffler AG
<b>Dr. Jochen Haberland</b>	Vice President Labour Relations, Fundamentals, HR, AUDI AG
<b>Wolfram Hatz</b>	Vorsitzender des Beirats und Gesellschafter, Motorenfabrik Hatz GmbH & Co. KG Ruhstorf
<b>Marcella Hoffmann</b>	Geschäftsführerin, Airbus Defence and Space GmbH
<b>Ilka Horstmeier</b>	Arbeitsdirektorin, Personal und Immobilien, Mitglied des Vorstands, BMW AG
<b>Ingrid Hunger</b>	Geschäftsführerin, Hunger Maschinen GmbH
<b>Hirohito Imakoji</b>	Geschäftsführer, Liebherr-Electronics and Drives GmbH
<b>Dr. Lars Immisch</b>	Personalvorstand/CHRO, HENSOLDT AG *
<b>Thomas Kaeser</b>	Vorstandsvorsitzender, KAESER KOMPRESSOREN SE
<b>Andreas F. Karl</b>	Geschäftsführer, Andreas Karl GmbH & Co. KG
<b>Dr. Stefan Klumpp</b>	Vorstand, HAMM AG
<b>Dr. Thomas Kneip</b>	Vorsitzender der Geschäftsführung, Wolf GmbH *
<b>Annette Kraus</b>	Executive Vice President Social & Industrial Relations und People & Organization (P&O) Deutschland, Siemens AG
<b>Dr. Stefan Liese</b>	Vice President, Human Resources, Linde GmbH, Linde Engineering
<b>Martin Naser</b>	Human Resources Industrial Relations & Employment Conditions Germany, Siemens Healthineers AG **
<b>Erika Rasch</b>	Head of Corporate Department HR, Robert Bosch GmbH
<b>Angelique Renkhoff-Mücke</b>	Vorstandsvorsitzende, WAREMA Renkhoff SE **
<b>Jürgen Weiß</b>	Geschäftsführender Gesellschafter, Weiss Kunststoffverarbeitung GmbH & Co. KG
<b>Johannes Winklhofer</b>	Geschäftsführender Gesellschafter, iwis mobility systems GmbH & Co. KG *
<b>Jörg Wuttke</b>	Vorsitzender der Geschäftsführung, SKF GmbH

# Kompetent und vor Ort

Persönlich.  
Kompetent.  
Schnell.

**Teams und Adressen**  
baymevbm.de/REGION

**Geschäftsstellen in Bayern**

- 01 Augsburg / Schwaben
- 02 Coburg / Oberfranken
- 03 München / Oberbayern
- 04 Nürnberg / Mittelfranken
- 05 Passau / Niederbayern
- 06 Regensburg / Oberpfalz
- 07 Würzburg / Unterfranken

**Demokratisch organisiert**

- 17 Regionalvorstände
- Pro Region ein/eine Vorsitzende\*r und bis zu sechs Unternehmensvertreter\*innen
- Ausschüsse, Gremien, Kreise

## Persönlich

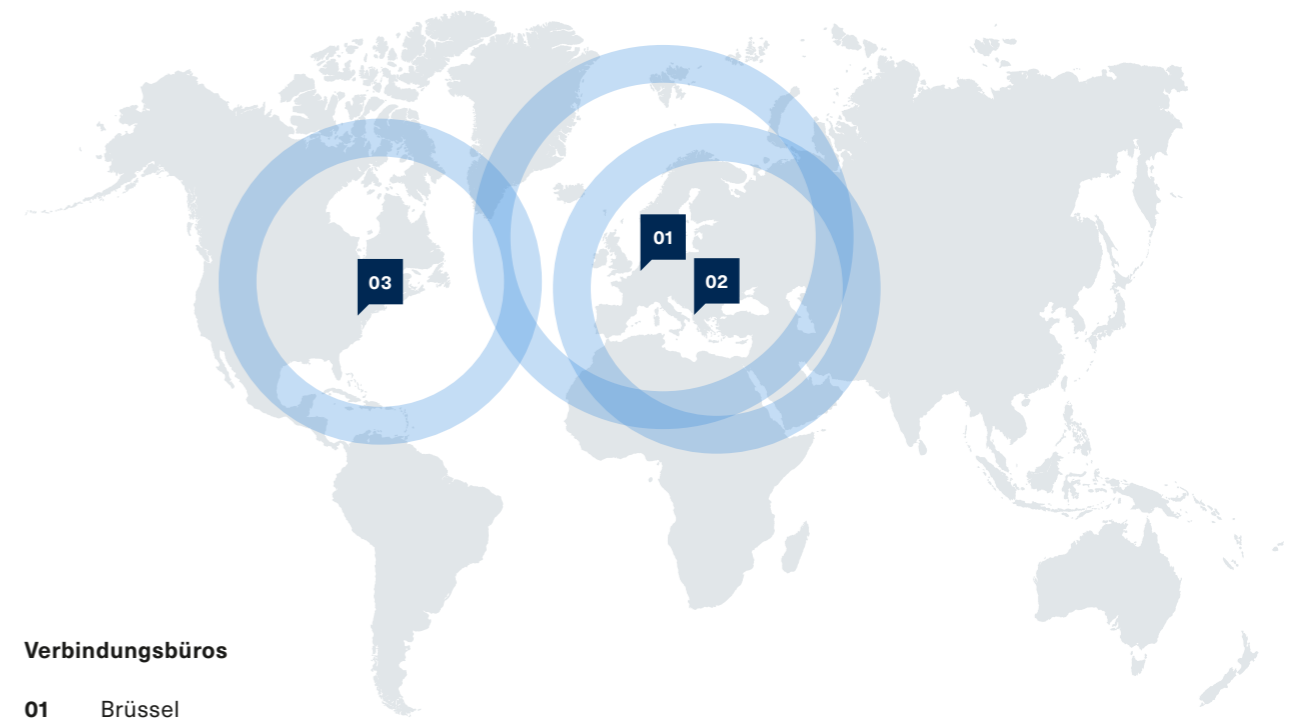
Durch die langjährige Präsenz in den bayerischen Regionen haben wir regionale Branchenkenntnis und kennen Unternehmer\*innen und Unternehmen, Persönlichkeiten und Organisationen sowie die lokalen Besonderheiten. Die regionalen Teams pflegen den Kontakt mit ihren Mitgliedern und stehen ihnen schnell und unbürokratisch mit Rat und Tat zur Seite – im Betrieb vor Ort oder in den regionalen Geschäftsstellen.

## Kompetent

Mit unserem gebündelten Know-how aus den Geschäftsstellen und der Zentrale sowie unserer langjährigen Erfahrung und umfassenden Serviceangeboten unterstützen Sie unsere kompetenten Teams bei Ihrer täglichen Arbeit und finden für jede Herausforderung eine Lösung – von der Arbeitsorganisation über die Personalarbeit und Rechtsfragen inklusive arbeitsrechtlicher Prozessvertretung bis hin zu aktuellen Themen wie Nachhaltigkeit und Transformation.

## Schnell

Durch unsere bayernweite Präsenz sind wir schnell bei Ihnen vor Ort – und Sie bei uns in der Geschäftsstelle. So können wir Sie persönlich und unbürokratisch bei Fragestellungen und Herausforderungen unterstützen. Gleichzeitig haben unsere Geschäftsstellen Zugriff auf die gebündelte Kompetenz des gesamten Verbands und auf unser schlagkräftiges nationales und internationales Netzwerk.



## Verbindungsbüros

- 01 Brüssel
- 02 Tirana
- 03 New York

# Präsent auf allen Kanälen

Aktuell.  
Informativ.  
Mobil.

## Newsletter Vlp

Mit der wöchentlichen *Vlp – Verbandsinformation personalisiert* informieren wir Sie kontinuierlich über alle aktuellen Entwicklungen. Den Newsletter können Sie nach dem Login in unseren Mitgliederbereich individuell zusammenstellen.



**Newsletter abonnieren**  
baymevbm.de/BVVIP

## baymevbm.de

Unser WebPortal ist der zentrale Anlaufpunkt zu allen Services, die wir Ihnen zur Verfügung stellen. Zusätzlich zu den ServiceCentern haben Sie schnellen Zugriff auf Tools, QuickChecks und Vorlagen über den ToolFinder auf der Startseite, bekommen einen schnellen Überblick über alle Veranstaltungen bzw. Weiterbildungsangebote im Terminkalender und finden alle Publikationen in der zentralen Publikationsdatenbank.



**WebPortal**  
baymevbm.de

Unsere Services wenden sich neben Geschäftsführung/ Vorstand auch an Mitarbeitende in den Bereichen Personal (Arbeits- und Sozialversicherungsrecht), Aus-/Weiterbildung, Produktion/Produktionsleitung, Energie/Klima/Umwelt, Nachhaltige Unternehmensführung, IT und

Forschung + Entwicklung. Als Mitglied können Sie ausgewählten Mitarbeitenden den Zugang zum Mitgliederbereich unseres WebPortals ermöglichen. Wenden Sie sich bitte dazu an Ihre regionale Geschäftsstelle.

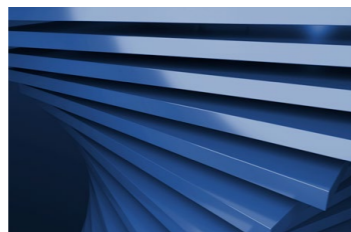
## Kompakt und informativ

Alle sechs Monate erscheint der digitale Halbjahresbericht mit einem aktuellen Schwerpunktthema und Informationen zur wirtschaftlichen Lage. Außerdem stellen wir Ihnen neue Services und Angebote der Verbände vor und werfen einen Blick in unsere sieben Regionen.



**Halbjahresbericht**  
baymevbm.de/BVHJB

bayme  
vbm  
Halbjahresbericht  
2/2024



## Ansprechpartner

**Bertram Brossardt**  
Hauptgeschäftsführer

T 089-551 78-102  
bertram.brossardt@baymevbm.de

## Impressum

### Herausgeber

**bayme**  
Bayerischer Unternehmensverband Metall und Elektro e. V.

**vbm**  
Verband der Bayerischen Metall- und Elektro-Industrie e. V.

Max-Joseph-Straße 5  
80333 München

**www.baymevbm.de**

© bayme vbm November 2024

### Konzeption und Realisation

gr\_consult gmbh  
baymevbm@gr-consult.de

### Druck

Druck & Medien Schreiber  
Oberhaching

### Bildnachweis

Getty Images: Titelseite, S. 04, 10, 12, 13, 14; Plainpicture: S. 10; Tetraimages: S. 10; Westend61: S. 12

Alle anderen Bilder baymevbm und vbw

Alle Zahlen, soweit nicht anders angegeben, Stand November 2024

Alle Angaben dieser Publikation beziehen sich ohne jede Diskriminierungsabsicht grundsätzlich auf alle Geschlechter.

Folgen Sie uns auch auf:



**bayme**

Bayerischer Unternehmens-  
verband Metall und Elektro e. V.

**vbm**

Verband der Bayerischen Metall-  
und Elektro-Industrie e. V.

Max-Joseph-Straße 5  
80333 München

T 089-551 78-100  
F 089-551 78-111  
info@baymevbm.de

**[www.baymevbm.de](http://www.baymevbm.de)**